

ОПИСАНИЕ МЕСТОПОЛОЖЕНИЯ ГРАНИЦ

Публичный сервитут в целях размещения существующего объекта электросетевого хозяйства «ВЛ 110 кВ Сидорово-Барыбино»

(наименование объекта, местоположение границ которого описано
(далее - объект))

Раздел 1

Сведения об объекте

Сведения об объекте		
N п/п	Характеристики объекта	Описание характеристик
1	2	3
1	Местоположение объекта	Московская область, городской округ Ступино, городской округ Домодедово
2	Площадь объекта +/- величина погрешности определения площади (Р +/- Дельта Р)	1010387 кв. м ± 352 кв.
3	Иные характеристики объекта	Публичный сервитут в целях размещения существующего объекта электросетевого хозяйства «ВЛ 110 кВ Сидорово-Барыбино» сроком действия 49 лет в интересах Публичного акционерного общества «Россети Московский регион»

Местоположение публичного сервитута: Московская область, городской округ Ступино, городской округ Домодедово			
Система координат		МСК-50, зона 1	
Метод определения координат		Аналитический	
Обозначение характерных точек границ публичного сервитута	Координаты, м		
	X	Y	Средняя квадратическая погрешность положения характерных точек (Mt), м
1	2	3	4
1	400705.45	1406306.18	0.10
2	400708.69	1406312.71	0.10
3	400768.44	1406430.03	0.10
4	400876.05	1406650.00	0.10
5	400876.82	1406651.67	0.10
6	400891.91	1406679.47	0.10
7	400848.81	1406687.25	0.10
8	400839.67	1406670.22	0.10
9	400838.56	1406667.83	0.10
10	400731.29	1406448.57	0.10
11	400671.55	1406331.25	0.10
12	400643.69	1406275.11	0.10
1	400705.45	1406306.18	0.10
13	400173.73	1404085.66	0.10
14	399977.66	1404179.83	0.10
15	399812.01	1404257.45	0.10
16	399861.02	1404370.79	0.10
17	399862.58	1404376.97	0.10
18	399861.84	1404384.53	0.10
19	399858.63	1404392.25	0.10
20	399853.42	1404397.45	0.10
21	399784.27	1404444.68	0.10
22	399871.88	1404619.24	0.10
23	399976.13	1404829.56	0.10
24	400081.21	1405042.15	0.10
25	400194.80	1405271.84	0.10
26	400286.76	1405457.56	0.10
27	400388.88	1405663.15	0.10
28	400446.56	1405779.88	0.10
29	400560.14	1406009.41	0.10
30	400628.38	1406150.86	0.10
31	400656.00	1406206.52	0.10
32	400594.26	1406175.49	0.10
33	400591.20	1406169.32	0.10
34	400522.84	1406027.64	0.10
35	400409.35	1405798.28	0.10
36	400351.68	1405681.58	0.10

37	400249.57	1405476.01	0.10
38	400157.59	1405290.25	0.10
39	400044.00	1405060.55	0.10
40	399938.93	1404847.97	0.10
41	399834.73	1404637.75	0.10
42	399739.86	1404447.87	0.10
43	399737.84	1404440.81	0.10
44	399738.82	1404432.37	0.10
45	399742.13	1404425.07	0.10
46	399747.09	1404420.23	0.10
47	399816.90	1404372.59	0.10
48	399766.82	1404256.68	0.10
49	399765.22	1404250.12	0.10
50	399766.21	1404242.24	0.10
51	399770.49	1404233.67	0.10
52	399777.25	1404228.47	0.10
53	399959.84	1404142.34	0.10
54	400156.94	1404047.68	0.10
55	400157.48	1404050.14	0.10
56	400159.12	1404054.72	0.10
13	400173.73	1404085.66	0.10
57	402900.18	1402797.42	0.10
58	402855.10	1402809.09	0.10
59	402601.18	1402928.61	0.10
60	402357.92	1403044.41	0.10
61	402112.67	1403161.40	0.10
62	401882.56	1403271.01	0.10
63	401665.80	1403374.94	0.10
64	401422.75	1403490.39	0.10
65	401196.48	1403597.77	0.10
66	400917.14	1403730.50	0.10
67	400667.27	1403850.44	0.10
68	400423.59	1403966.80	0.10
69	400212.92	1404066.84	0.10
70	400202.41	1404071.89	0.10
71	400193.75	1404053.49	0.10
72	400189.27	1404040.97	0.10
73	400188.75	1404035.54	0.10
74	400188.73	1404032.41	0.10
75	400195.02	1404029.39	0.10
76	400405.74	1403929.32	0.10
77	400649.35	1403812.99	0.10
78	400899.25	1403693.04	0.10
79	401178.67	1403560.27	0.10
80	401404.95	1403452.89	0.10
81	401647.93	1403337.48	0.10
82	401864.66	1403233.56	0.10
83	402094.81	1403123.93	0.10

84	402340.06	1403006.94	0.10
85	402583.41	1402891.10	0.10
86	402839.76	1402769.94	0.10
87	402841.95	1402769.06	0.10
88	402844.23	1402768.44	0.10
89	402900.19	1402754.08	0.10
90	402900.54	1402779.61	0.10
57	402900.18	1402797.42	0.10
91	405108.02	1402237.84	0.10
92	405082.70	1402243.73	0.10
93	405080.68	1402244.26	0.10
94	404819.60	1402309.75	0.10
95	404566.42	1402374.01	0.10
96	404316.39	1402436.55	0.10
97	404058.81	1402501.70	0.10
98	403844.11	1402557.26	0.10
99	403624.39	1402611.96	0.10
100	403346.76	1402682.43	0.10
101	403112.60	1402742.42	0.10
102	402906.22	1402795.85	0.10
103	402906.55	1402779.62	0.10
104	402906.18	1402752.54	0.10
105	403102.27	1402702.21	0.10
106	403336.50	1402642.20	0.10
107	403614.27	1402571.70	0.10
108	403833.90	1402517.02	0.10
109	404048.52	1402461.48	0.10
110	404306.26	1402396.30	0.10
111	404556.27	1402333.76	0.10
112	404809.44	1402269.50	0.10
113	405070.31	1402204.07	0.10
114	405072.66	1402203.44	0.10
115	405121.55	1402192.06	0.10
91	405108.02	1402237.84	0.10
116	409497.13	1401124.23	0.10
117	409318.59	1401169.39	0.10
118	409052.18	1401236.52	0.10
119	408811.14	1401297.20	0.10
120	408568.19	1401359.13	0.10
121	408317.03	1401423.03	0.10
122	408170.66	1401460.57	0.10
123	408017.96	1401499.70	0.10
124	407752.96	1401566.96	0.10
125	407519.94	1401626.61	0.10
126	407325.64	1401676.66	0.10
127	407134.55	1401725.53	0.10
128	406872.81	1401793.38	0.10

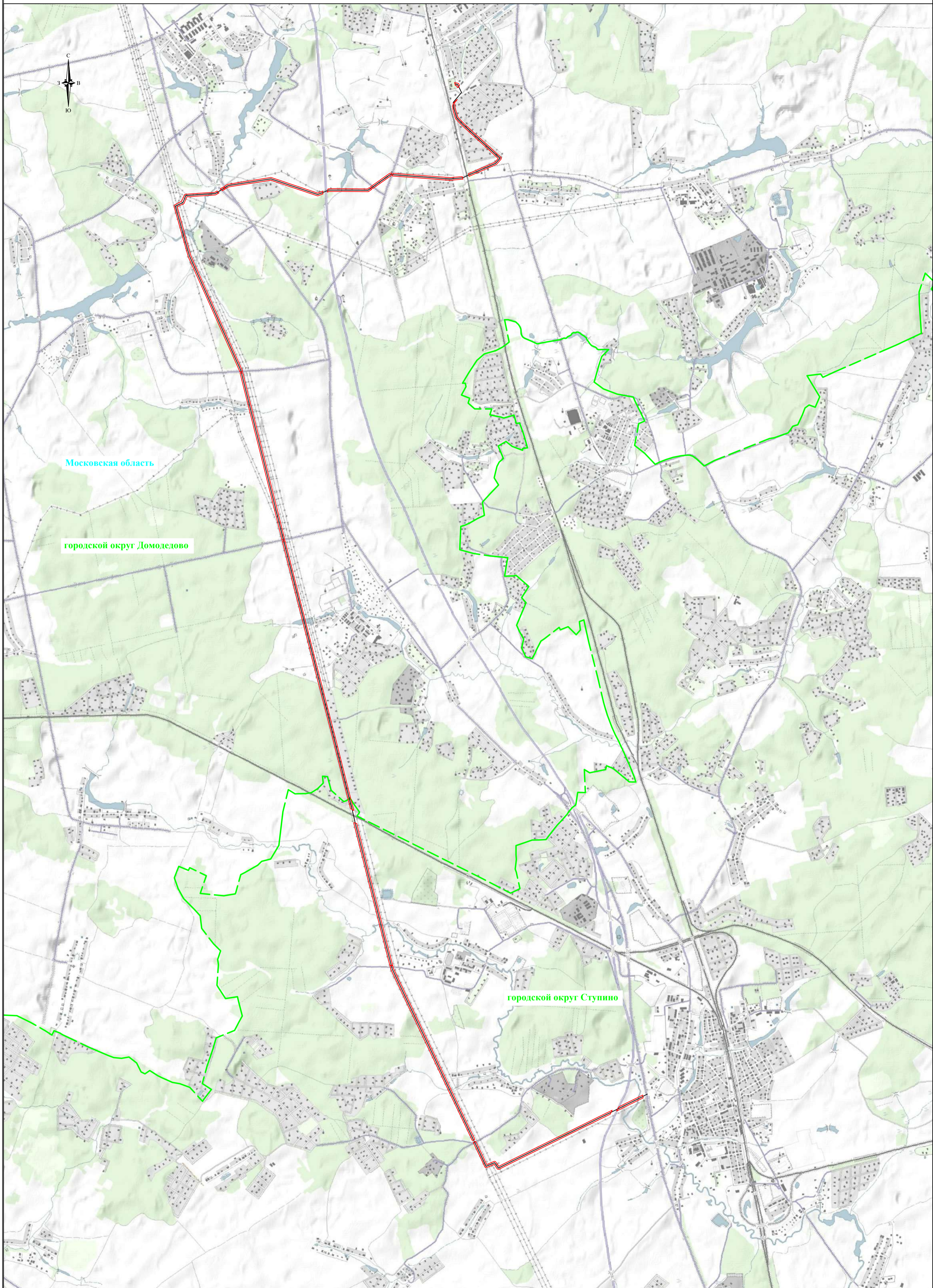
129	406723.96	1401832.05	0.10
130	406537.50	1401880.16	0.10
131	406374.92	1401921.36	0.10
132	406206.44	1401963.88	0.10
133	406075.74	1401997.27	0.10
134	405873.87	1402047.96	0.10
135	405713.84	1402088.55	0.10
136	405538.72	1402132.65	0.10
137	405353.68	1402180.61	0.10
138	405351.25	1402181.23	0.10
139	405308.89	1402191.09	0.10
140	405335.93	1402146.85	0.10
141	405338.10	1402141.67	0.10
142	405341.45	1402140.89	0.10
143	405343.40	1402140.40	0.10
144	405528.45	1402092.43	0.10
145	405703.67	1402048.30	0.10
146	405863.72	1402007.72	0.10
147	406065.55	1401957.03	0.10
148	406196.23	1401923.64	0.10
149	406364.74	1401881.11	0.10
150	406527.22	1401839.95	0.10
151	406713.55	1401791.86	0.10
152	406862.38	1401753.20	0.10
153	407124.21	1401685.33	0.10
154	407315.32	1401636.45	0.10
155	407509.62	1401586.40	0.10
156	407742.71	1401526.73	0.10
157	408007.70	1401459.48	0.10
158	408160.36	1401420.36	0.10
159	408306.76	1401382.81	0.10
160	408557.94	1401318.90	0.10
161	408800.95	1401256.96	0.10
162	409042.04	1401196.26	0.10
163	409308.42	1401129.14	0.10
164	409488.41	1401083.61	0.10
116	409497.13	1401124.23	0.10
165	412104.38	1400467.45	0.10
166	411932.28	1400510.42	0.10
167	411722.16	1400563.30	0.10
168	411459.55	1400629.69	0.10
169	411254.51	1400681.85	0.10
170	411040.59	1400736.31	0.10
171	410817.99	1400792.23	0.10
172	410566.63	1400855.63	0.10
173	410426.39	1400891.02	0.10
174	410284.37	1400926.72	0.10
175	410085.76	1400976.55	0.10

176	409804.10	1401047.05	0.10
177	409553.62	1401109.94	0.10
178	409516.22	1401119.40	0.10
179	409507.52	1401078.78	0.10
180	409543.48	1401069.68	0.10
181	409794.01	1401006.78	0.10
182	410075.67	1400936.29	0.10
183	410274.25	1400886.46	0.10
184	410416.25	1400850.77	0.10
185	410556.48	1400815.38	0.10
186	410807.86	1400751.98	0.10
187	411030.41	1400696.07	0.10
188	411244.28	1400641.62	0.10
189	411449.35	1400589.45	0.10
190	411712.00	1400523.05	0.10
191	411922.16	1400470.17	0.10
192	412101.50	1400424.98	0.10
165	412104.38	1400467.45	0.10
193	414898.32	1400097.10	0.10
194	414869.49	1400050.51	0.10
195	414868.12	1400047.87	0.10
196	414867.15	1400045.06	0.10
197	414866.58	1400042.88	0.10
198	414865.96	1400039.03	0.10
199	414850.73	1399792.29	0.10
200	414836.79	1399595.60	0.10
201	414741.36	1399558.14	0.10
202	414738.18	1399556.55	0.10
203	414734.44	1399553.62	0.10
204	414730.90	1399549.89	0.10
205	414728.82	1399546.38	0.10
206	414682.01	1399444.72	0.10
207	414521.83	1399490.20	0.10
208	414331.76	1399543.67	0.10
209	414137.63	1399598.12	0.10
210	413925.99	1399659.10	0.10
211	413798.06	1399715.74	0.10
212	413502.93	1399848.42	0.10
213	413326.89	1399927.72	0.10
214	413107.83	1400026.17	0.10
215	412891.28	1400123.46	0.10
216	412621.97	1400244.39	0.10
217	412409.82	1400339.32	0.10
218	412153.89	1400454.77	0.10
219	412151.02	1400455.81	0.10
220	412123.04	1400462.80	0.10
221	412120.32	1400420.23	0.10
222	412138.43	1400415.67	0.10

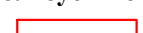
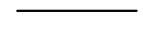
223	412392.83	1400301.45	0.10
224	412604.98	1400206.51	0.10
225	412874.27	1400085.59	0.10
226	413090.82	1399988.31	0.10
227	413309.86	1399889.87	0.10
228	413485.90	1399810.57	0.10
229	413781.12	1399677.84	0.10
230	413911.18	1399619.73	0.10
231	413913.73	1399618.91	0.10
232	414126.30	1399558.18	0.10
233	414320.53	1399503.71	0.10
234	414510.55	1399450.24	0.10
235	414686.62	1399400.58	0.10
236	414693.08	1399399.85	0.10
237	414700.60	1399401.70	0.10
238	414707.44	1399405.70	0.10
239	414711.75	1399411.14	0.10
240	414768.64	1399516.22	0.10
241	414866.19	1399562.15	0.10
242	414870.36	1399564.79	0.10
243	414873.64	1399568.24	0.10
244	414874.65	1399569.57	0.10
245	414878.34	1399584.43	0.10
246	414877.51	1399592.33	0.10
247	414892.15	1399789.50	0.10
248	414907.12	1400032.56	0.10
249	414928.99	1400067.89	0.10
250	414925.74	1400069.60	0.10
193	414898.32	1400097.10	0.10
251	414953.56	1400186.38	0.10
252	414932.60	1400152.50	0.10
253	414961.05	1400119.70	0.10
254	414987.12	1400161.82	0.10
251	414953.56	1400186.38	0.10
255	414882.73	1401712.73	0.10
256	414854.05	1401639.55	0.10
257	414853.12	1401636.47	0.10
258	414852.65	1401632.35	0.10
259	414852.74	1401627.27	0.10
260	414853.60	1401623.61	0.10
261	414931.86	1401391.07	0.10
262	415003.79	1401174.09	0.10
263	415050.98	1401035.04	0.10
264	415094.54	1400902.64	0.10
265	415063.92	1400702.06	0.10
266	415020.91	1400429.03	0.10
267	414990.88	1400246.69	0.10



268	414961.14	1400198.62	0.10
269	414994.70	1400174.06	0.10
270	415027.87	1400227.66	0.10
271	415028.93	1400229.60	0.10
272	415030.51	1400233.78	0.10
273	415031.34	1400237.07	0.10
274	415061.90	1400422.43	0.10
275	415104.93	1400695.67	0.10
276	415136.69	1400900.51	0.10
277	415136.92	1400903.94	0.10
278	415136.61	1400908.21	0.10
279	415135.88	1400911.14	0.10
280	415090.34	1401048.23	0.10
281	415043.15	1401187.29	0.10
282	414971.24	1401404.22	0.10
283	414894.99	1401630.45	0.10
284	414926.26	1401710.29	0.10
255	414882.73	1401712.73	0.10
285	414952.32	1402468.02	0.10
286	414921.37	1402424.92	0.10
287	414919.66	1402422.07	0.10
288	414918.28	1402418.41	0.10
289	414917.45	1402414.83	0.10
290	414917.25	1402411.82	0.10
291	414919.48	1402211.56	0.10
292	414920.65	1402010.99	0.10
293	414920.28	1401808.54	0.10
294	414909.15	1401780.13	0.10
295	414911.37	1401780.04	0.10
296	414922.26	1401788.65	0.10
297	414956.66	1401787.92	0.10
298	414960.49	1401797.70	0.10
299	414961.56	1401801.50	0.10
300	414961.87	1401805.43	0.10
301	414962.16	1402011.08	0.10
302	414960.99	1402211.89	0.10
303	414959.23	1402405.84	0.10
304	414979.58	1402434.32	0.10
285	414952.32	1402468.02	0.10
305	415162.45	1402767.77	0.10
306	415162.58	1402766.05	0.10
307	415019.17	1402561.13	0.10
308	414964.25	1402484.64	0.10
309	414991.40	1402450.87	0.10
310	415053.04	1402537.14	0.10
311	415200.96	1402747.83	0.10
312	415202.68	1402750.77	0.10

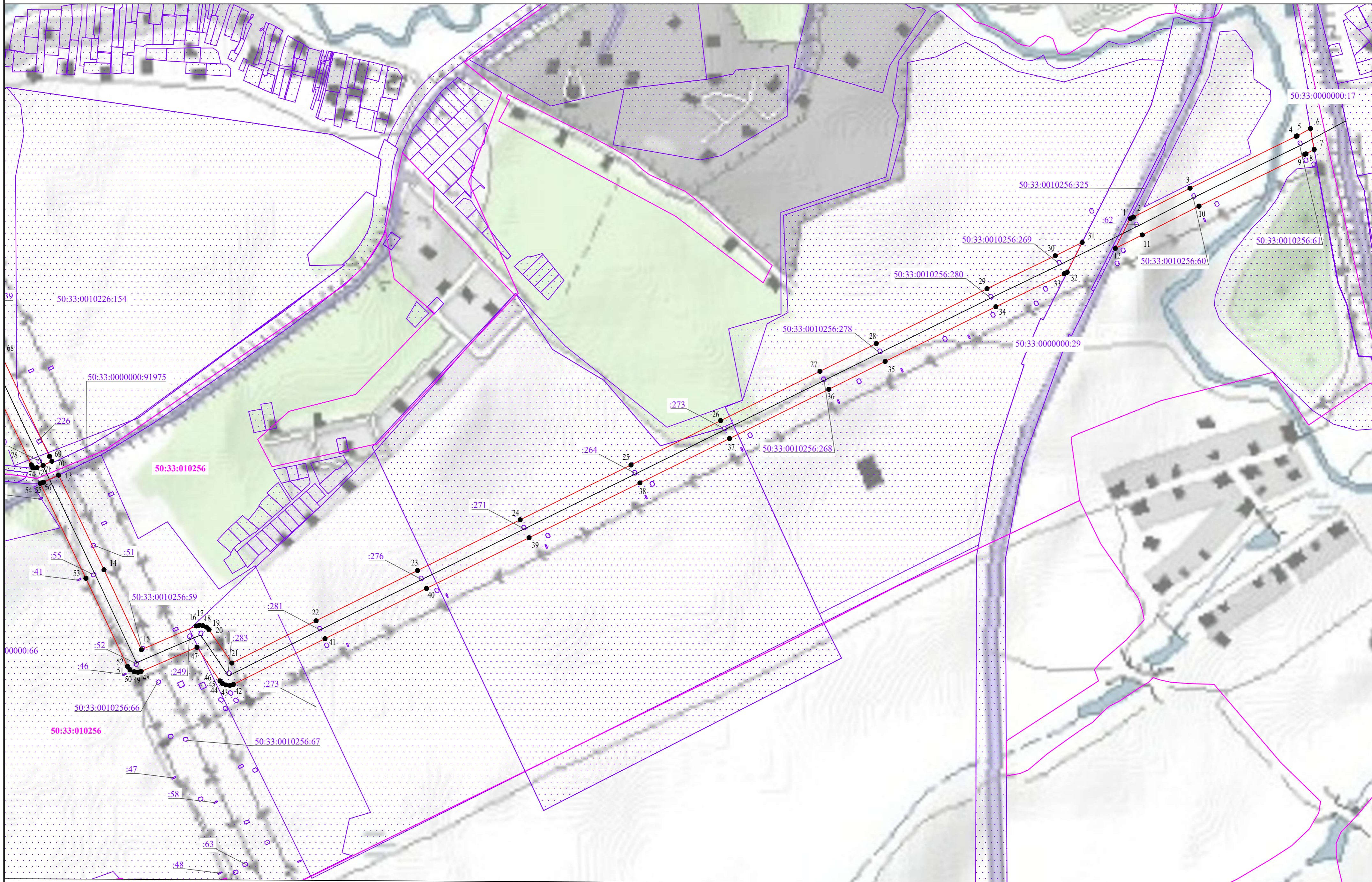
313	415204.02	1402754.52	0.10
314	415204.84	1402758.58	0.10
315	415204.88	1402762.05	0.10
316	415203.42	1402781.24	0.10
305	415162.45	1402767.77	0.10
317	415138.33	1403885.11	0.10
318	415133.70	1403886.39	0.10
319	415130.64	1403885.08	0.10
320	415130.12	1403883.19	0.10
321	415111.80	1403887.85	0.10
322	415111.33	1403885.27	0.10
323	415093.25	1403685.91	0.10
324	415093.07	1403682.93	0.10
325	415106.83	1403515.16	0.10
326	415120.17	1403337.67	0.10
327	415133.90	1403149.35	0.10
328	415150.92	1402924.38	0.10
329	415160.79	1402790.41	0.10
330	415201.71	1402803.87	0.10
331	415192.32	1402927.50	0.10
332	415175.30	1403152.42	0.10
333	415161.56	1403340.73	0.10
334	415148.22	1403518.38	0.10
335	415135.17	1403683.24	0.10
336	415151.34	1403877.58	0.10
337	415139.75	1403880.53	0.10
338	415140.28	1403882.41	0.10
317	415138.33	1403885.11	0.10
339	416346.54	1403798.46	0.10
340	416296.06	1403756.75	0.10
341	416220.05	1403763.91	0.10
342	416071.65	1403808.65	0.10
343	415971.72	1403904.28	0.10
344	415800.88	1404092.14	0.10
345	415633.23	1404276.16	0.10
346	415450.24	1404477.44	0.10
347	415443.67	1404482.22	0.10
348	415435.25	1404484.00	0.10
349	415427.52	1404482.77	0.10
350	415421.23	1404479.02	0.10
351	415344.48	1404411.54	0.10
352	415342.92	1404409.99	0.10
353	415341.32	1404408.06	0.10
354	415339.89	1404405.96	0.10
355	415338.73	1404403.70	0.10
356	415238.55	1404173.12	0.10
357	415155.92	1403982.46	0.10



Используемые условные знаки и обозначения:

-  - обозначение границы публичного сервитута
-  - обозначение границы муниципального образования

-  **городской округ Ступино** - обозначение муниципального образования
-  **Московская область** - обозначение субъекта

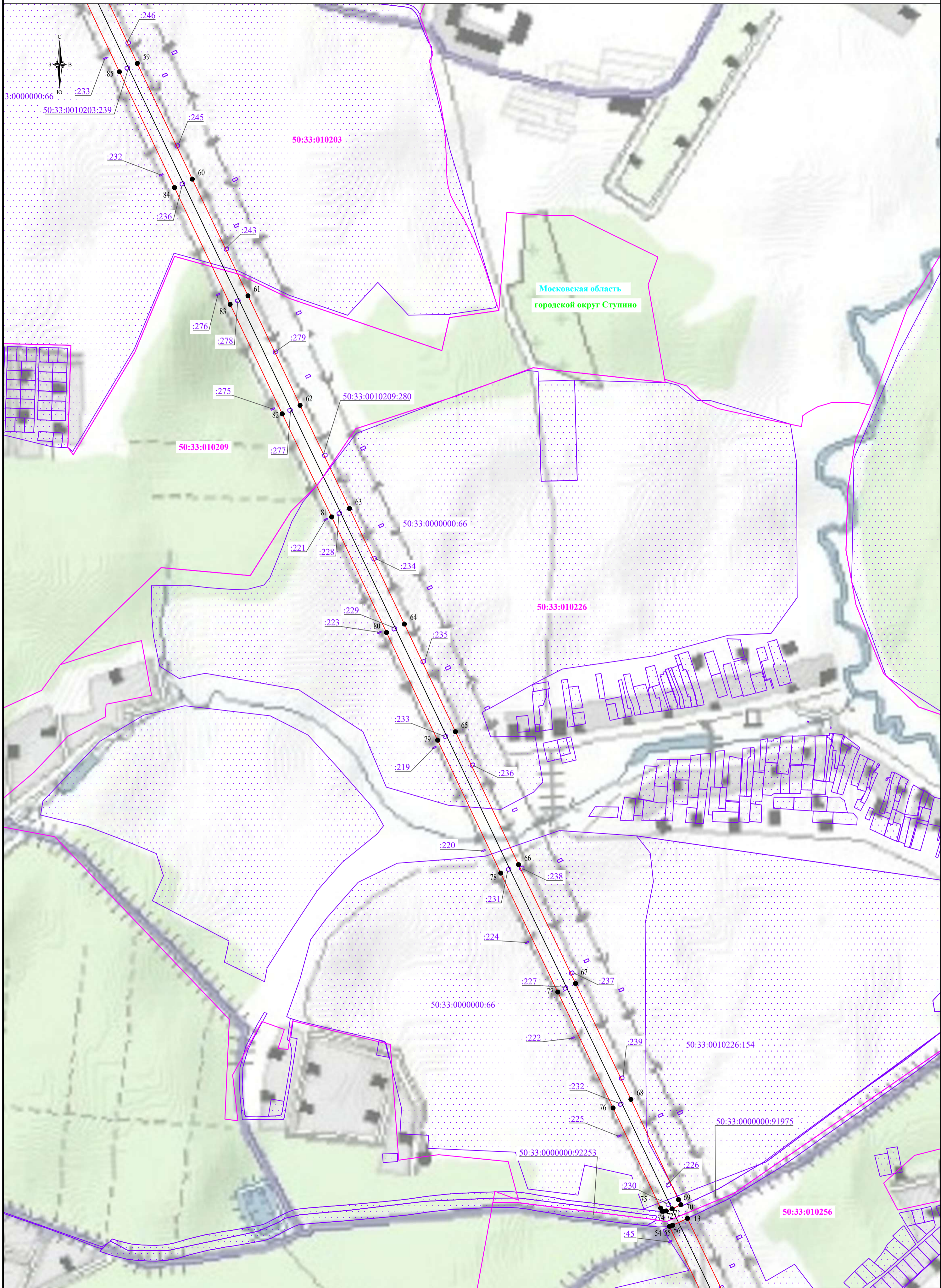


Используемые условные знаки и обозначения:

- обозначение границы публичного сервитута
- обозначение границы земельного участка
- обозначение границы кадастрового квартала
- обозначение линии электропередачи
- обозначение границы муниципального образования

- обозначение границы охранной зоны линии электропередачи
- обозначение характерной точки границы публичного сервитута
- 50:28:0100424** - обозначение номера кадастрового квартала
- 50:28:100408:26** - обозначение кадастрового номера земельного участка
- городской округ Ступино** - обозначение муниципального образования
- Московская область** - обозначение субъекта

Схема расположения границ публичного сервитута



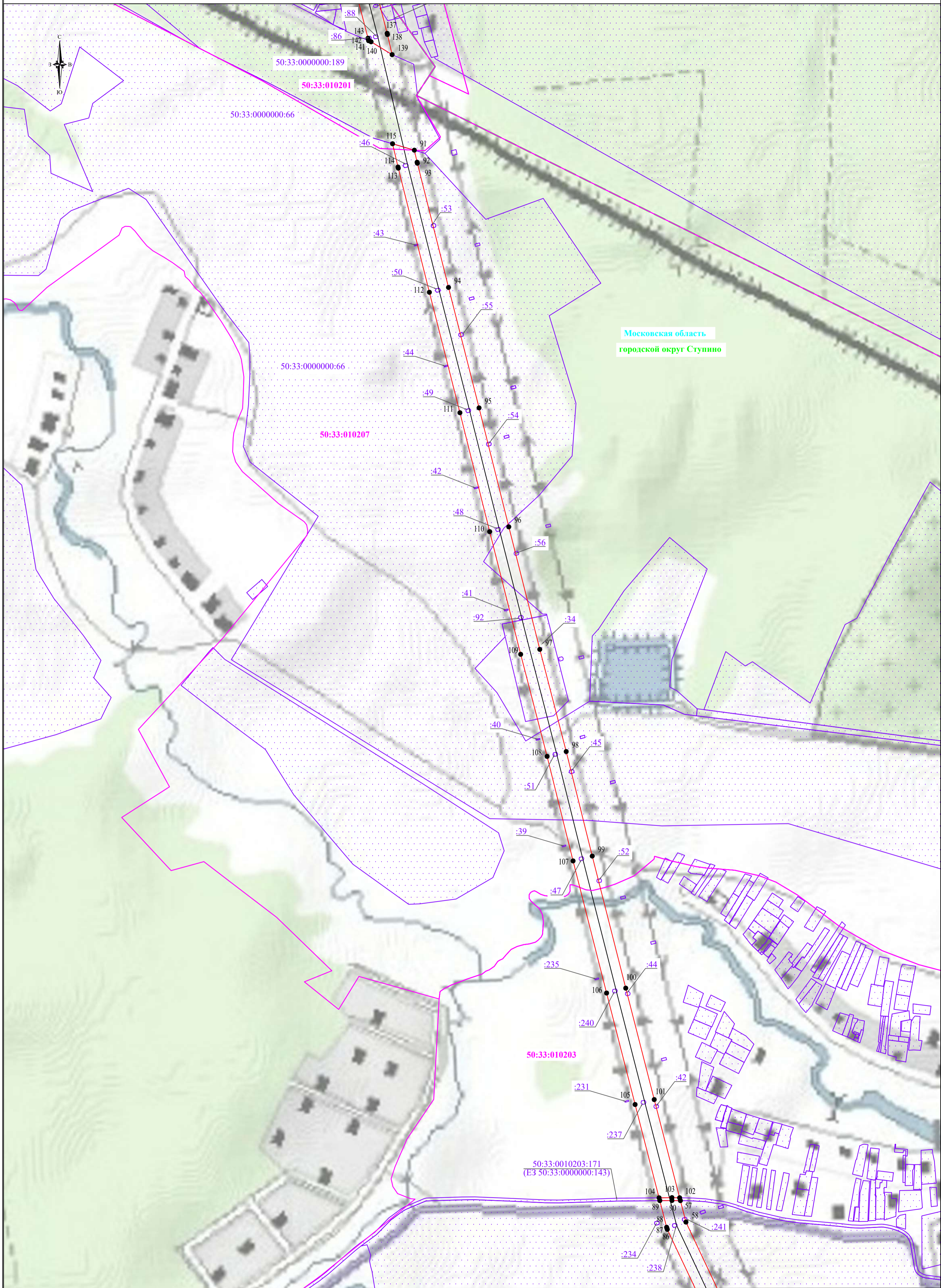
Используемые условные знаки и обозначения:

- обозначение границы публичного сервитута
- обозначение границы земельного участка
- обозначение границы кадастрового квартала
- обозначение линии электропередачи
- обозначение границы муниципального образования

- обозначение границы охранной зоны линии электропередачи
- обозначение характерной точки границы публичного сервитута
- 50:28:0100424 - обозначение номера кадастрового квартала
- 50:28:100408:26 - обозначение кадастрового номера земельного участка
- городской округ Ступино - обозначение муниципального образования
- Московская область - обозначение субъекта

Масштаб 1:5000
Выноска №8

Схема расположения границ публичного сервитута



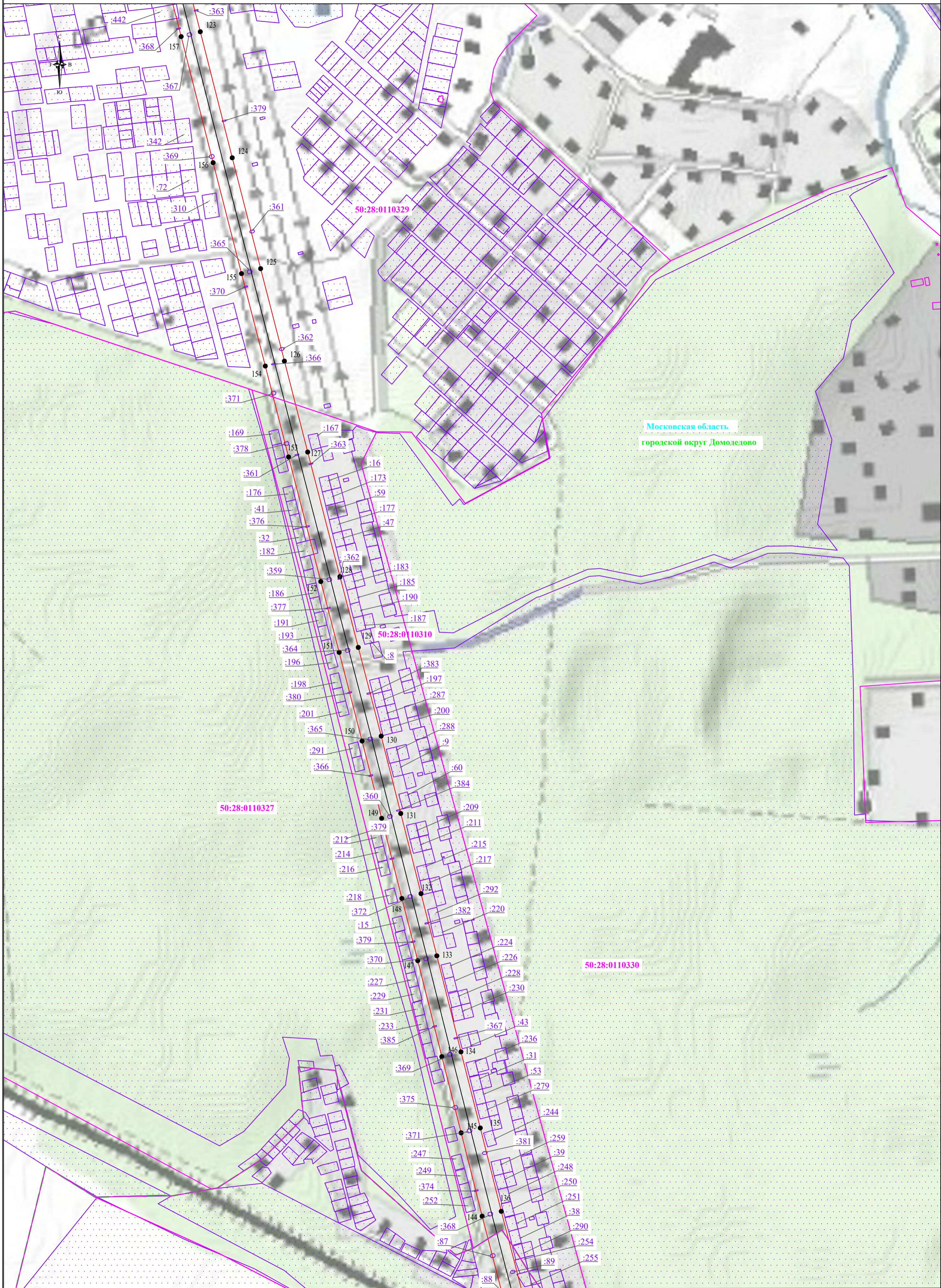
Московская область
городской округ Ступино

Используемые условные знаки и обозначения:
 - обозначение границы публичного сервитута
 - обозначение границы земельного участка
 - обозначение границы кадастрового квартала
 - обозначение линии электропередачи
 - обозначение границы муниципального образования

1
 50:28:0100424
 50:28:100408:26
 городской округ Ступино
 Московская область
 - обозначение границы охранной зоны линии электропередачи
 - обозначение характерной точки границы публичного сервитута
 - обозначение номера кадастрового квартала
 - обозначение кадастрового номера земельного участка
 - обозначение муниципального образования
 - обозначение субъекта

Масштаб 1:5000
Выноска №9

Схема расположения границ публичного сервитута



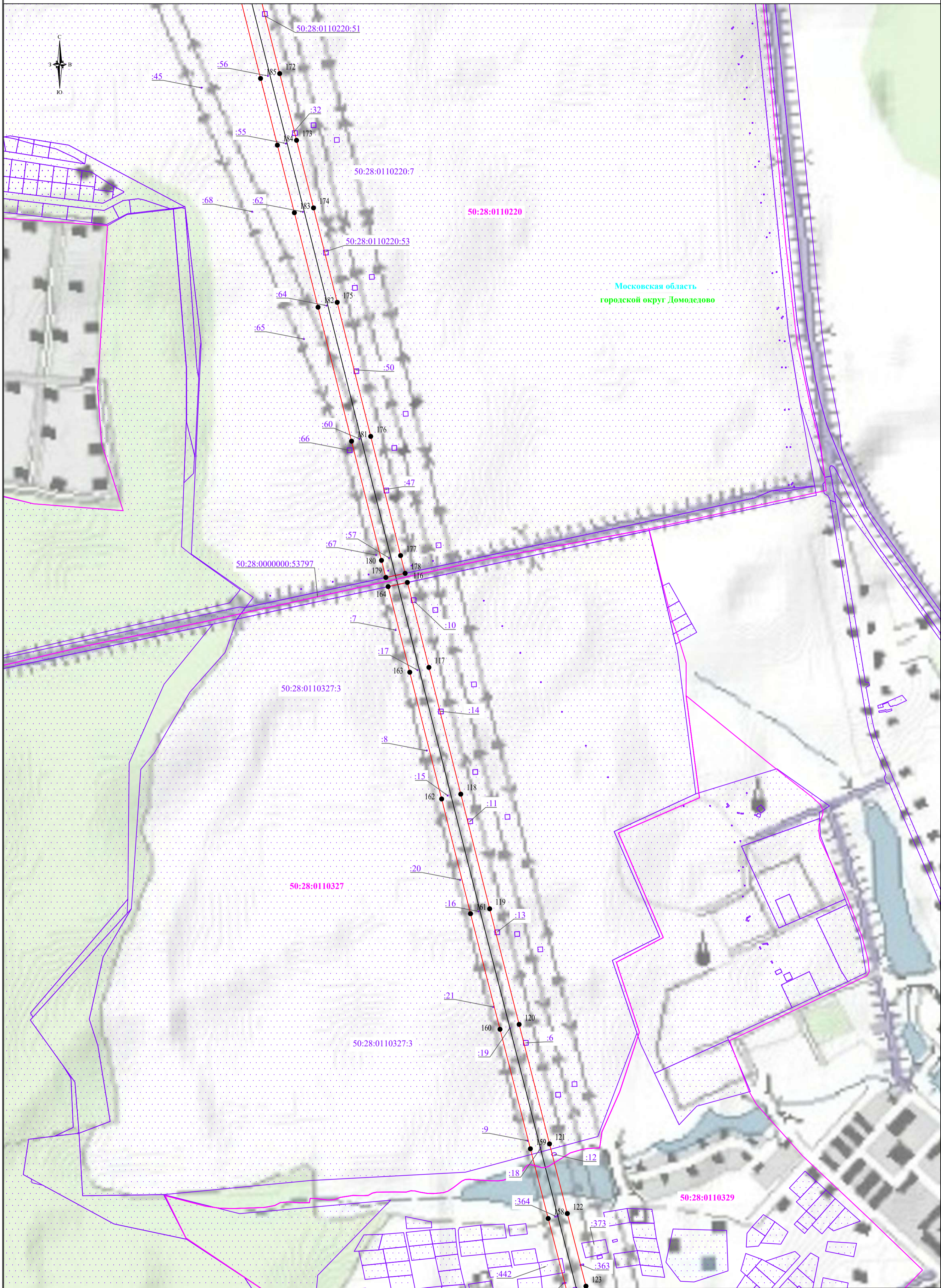
Московская область
городской округ Домодево

Используемые условные знаки и обозначения:

- обозначение границы публичного сервитута
- обозначение границы земельного участка
- обозначение границы кадастрового квартала
- обозначение линии электропередачи
- обозначение границы муниципального образования

- обозначение границы охранной зоны линии электропередачи
- обозначение характерной точки границы публичного сервитута
- 1 - обозначение номера кадастрового квартала
- 50:28:0100424 - обозначение кадастрового номера земельного участка
- 50:28:100408:26 - обозначение муниципального образования
- городской округ Ступино - обозначение субъекта
- Московская область - обозначение субъекта

Масштаб 1:5000
Выноска №10

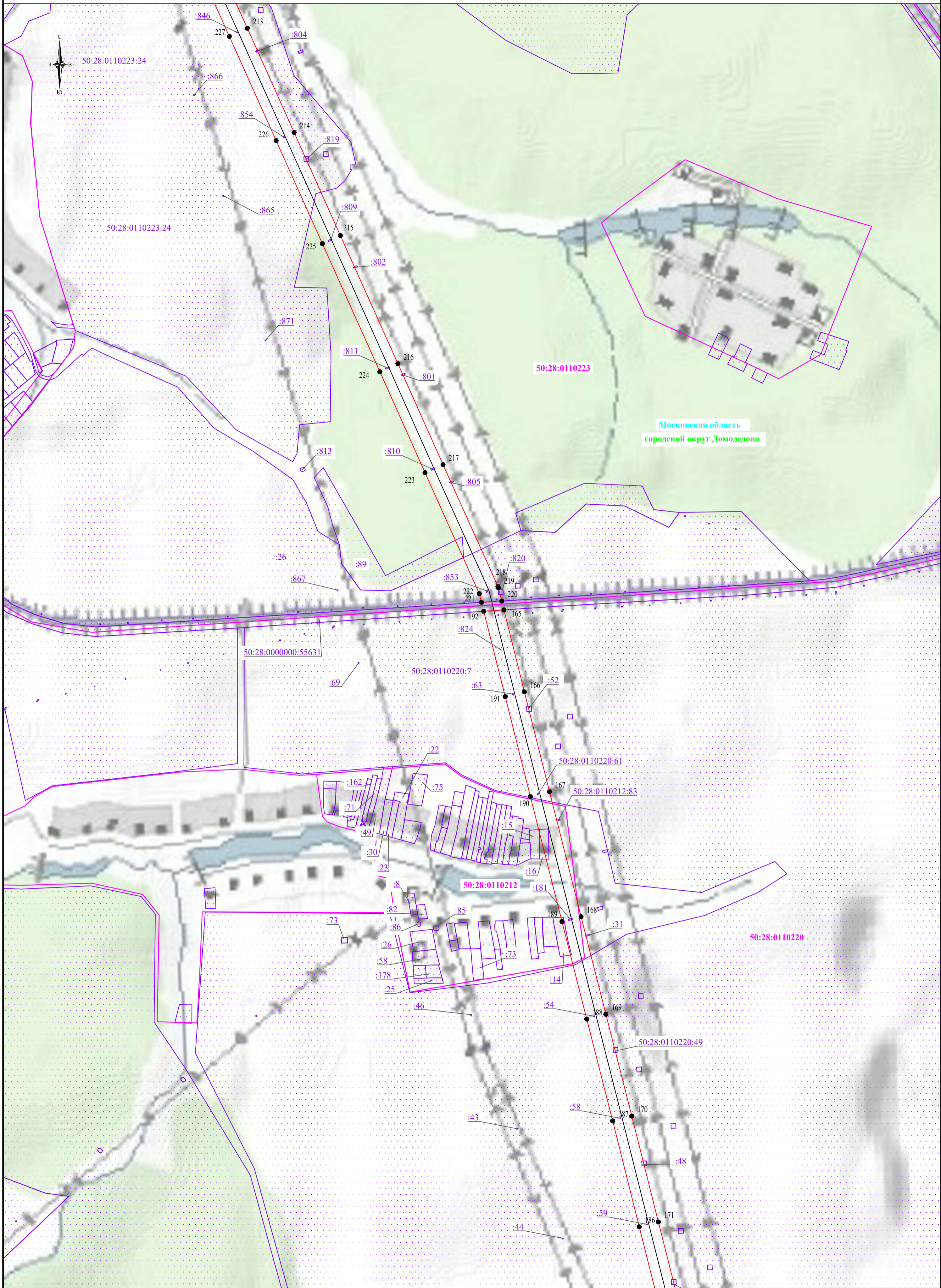


Используемые условные знаки и обозначения:

- обозначение границы публичного сервитута
- обозначение границы земельного участка
- обозначение границы кадастрового квартала
- обозначение линии электропередачи
- обозначение границы муниципального образования

- обозначение границы охранной зоны линии электропередачи
- 1 - обозначение характерной точки границы публичного сервитута
- 50:28:0100424 - обозначение номера кадастрового квартала
- 50:28:100408:26 - обозначение кадастрового номера земельного участка
- городской округ Ступино - обозначение муниципального образования
- Московская область - обозначение субъекта

Схема расположения границ публичного сервитута



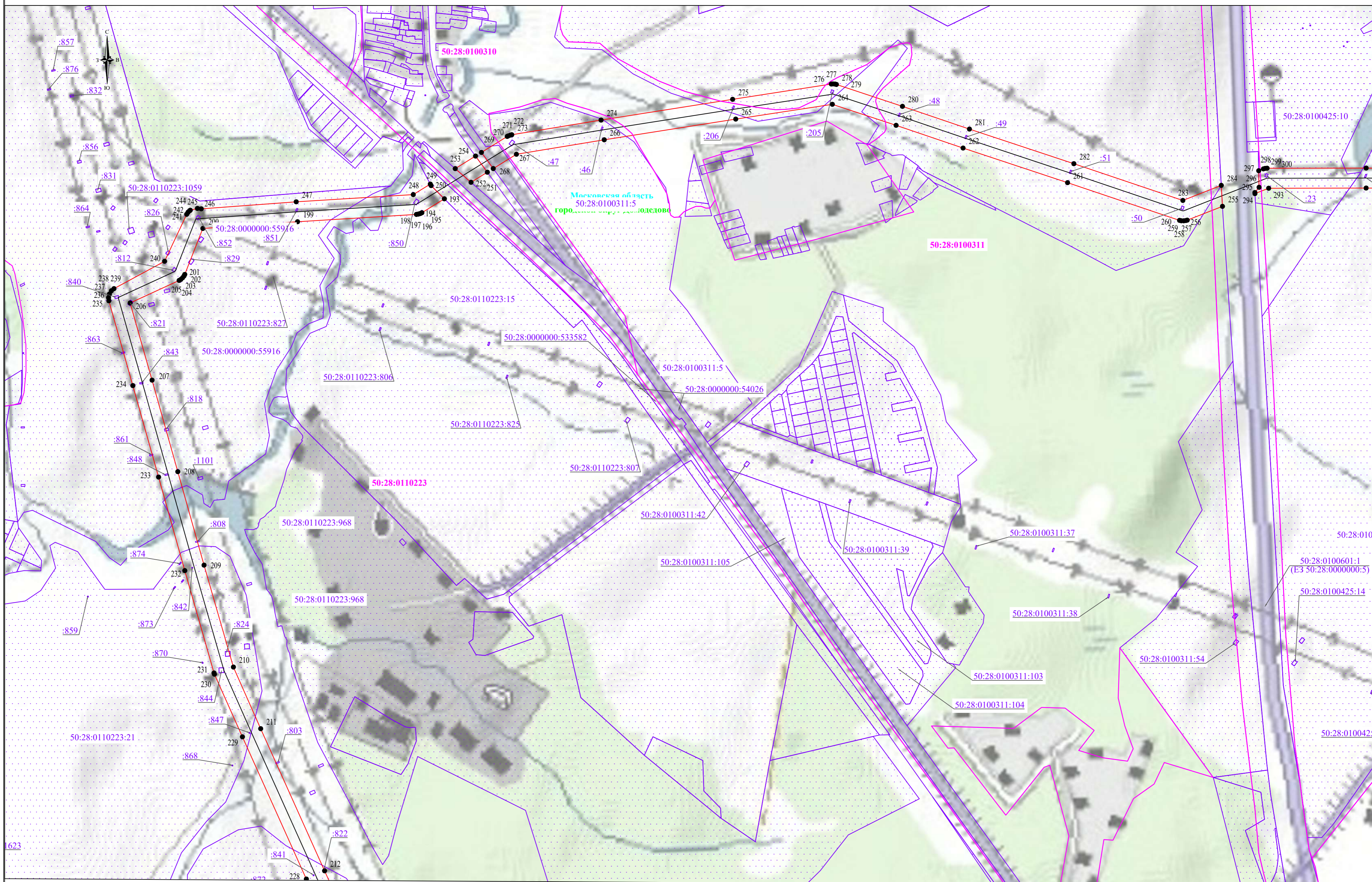
Московская область
городской округ Домодедово

Используемые условные знаки и обозначения:

- обозначение границы публичного сервитута
- обозначение границы земельного участка
- обозначение границы кадастрового квартала
- обозначение линии электропередачи
- обозначение границы муниципального образования

- обозначение границы охранной зоны линии электропередачи
- обозначение характерной точки границы публичного сервитута
- 50:28:0100424 - обозначение номера кадастрового квартала
- 50:28:100408:26 - обозначение кадастрового номера земельного участка
- городской округ Ступино - обозначение муниципального образования
- Московская область - обозначение субъекта

Масштаб 1:5000
Выноска №12



Используемые условные знаки и обозначения:

- обозначение границы публичного сервитута
- обозначение границы земельного участка
- обозначение границы кадастрового квартала
- обозначение линии электропередачи
- обозначение границы муниципального образования

- обозначение границы охранной зоны линии электропередачи
- - обозначение характерной точки границы публичного сервитута
- 50:28:0100424 - обозначение номера кадастрового квартала
- 50:28:100408:26 - обозначение кадастрового номера земельного участка
- городской округ Ступино - обозначение муниципального образования
- Московская область - обозначение субъекта



Используемые условные знаки и обозначения:

- обозначение границы публичного сервитута
- обозначение границы земельного участка
- обозначение границы кадастрового квартала
- обозначение линии электропередачи
- обозначение границы муниципального образования

- обозначение границы охранной зоны линии электропередачи
- обозначение характерной точки границы публичного сервитута
- 50:28:0100424** - обозначение номера кадастрового квартала
- 50:28:100408:26** - обозначение кадастрового номера земельного участка
- городской округ Ступино** - обозначение муниципального образования
- Московская область** - обозначение субъекта



Используемые условные знаки и обозначения:

- обозначение границы публичного сервитута
- обозначение границы земельного участка
- обозначение границы кадастрового квартала
- обозначение линии электропередачи
- обозначение границы муниципального образования

- обозначение границы охранной зоны линии электропередачи
- - обозначение характерной точки границы публичного сервитута
- 50:28:0100424 - обозначение номера кадастрового квартала
- 50:28:100408:26 - обозначение кадастрового номера земельного участка
- городской округ Ступино - обозначение муниципального образования
- Московская область - обозначение субъекта

358	415195.35	1403972.91	0.10
359	415275.51	1404157.78	0.10
360	415373.82	1404384.06	0.10
361	415433.42	1404436.46	0.10
362	415603.64	1404249.23	0.10
363	415771.29	1404065.20	0.10
364	415942.97	1403876.42	0.10
365	415944.19	1403875.24	0.10
366	416047.07	1403776.79	0.10
367	416048.84	1403775.28	0.10
368	416050.77	1403773.99	0.10
369	416053.75	1403772.40	0.10
370	416055.99	1403771.58	0.10
371	416169.06	1403737.49	0.10
372	416248.75	1403726.95	0.10
373	416268.81	1403732.85	0.10
374	416292.82	1403739.91	0.10
375	416337.48	1403786.92	0.10
376	416338.58	1403786.08	0.10
339	416346.54	1403798.46	0.10
377	416530.63	1403807.21	0.10
378	416562.09	1403791.78	0.10
379	416565.87	1403768.51	0.10
380	416598.09	1403761.00	0.10
381	416610.59	1403756.62	0.10
382	416609.89	1403765.89	0.10
383	416599.76	1403809.14	0.10
384	416598.73	1403812.30	0.10
385	416596.67	1403816.08	0.10
386	416593.12	1403820.28	0.10
387	416588.56	1403823.36	0.10
388	416564.56	1403835.13	0.10
377	416530.63	1403807.21	0.10